



PRODUKTBE SCHREIBUNG

Entdecke das Unbekannte – mit dem robusten Tread® 2 All-Terrain-Navi für Reiseenduros, 4x4 Geländewagen, Expeditionsmobile und Schneemobile. Das hochauflösende, ultrahelle 6-Zoll (15,3 cm) Touchdisplay ist mit Handschuhen bedienbar und zeigt dir selbst in anspruchsvollem Gelände sowie bei extremen Temperaturen und Wetterbedingungen zuverlässig den Weg (entsprechend der Schutzklasse IP67). Erhalte Turn-by-Turn Navigation auf asphaltierten Straßen, unbefestigten Strecken und Wegen. Mit Garmin Adventurous Routing™, vorinstallierten topografischen Karten mit 3D-Gelände für Europa und für Schneemobile zugängliche Wege für Finnland, Norwegen und Schweden. Lade dir Satellitenbilder herunter, um hochauflösende Routen- und Geländeansichten von oben zu erhalten (erfordert eine WLAN-Verbindung). Durch die Unterstützung von Outdoor Maps+ (Abonnement erforderlich) kannst du zusätzliche Premium-Karten wie Geländeschattierung, Topo PRO, Hangneigung, Hangexposition und mehr herunterladen. Verfolge den Standort von Freund*innen mit der Tread® App über die Group Ride Mobile Funktion, wenn es auf dem jeweiligen Smartphone verwendet wird (erfordert eine aktive Mobilfunkverbindung). In Verbindung mit dem kabelgebundenen Lenker-Controller (separat erhältlich) kannst du deine Karten über die individualisierbaren Tasten steuern und dabei deine Hände am Lenker lassen.

HIGHLIGHTS

- All-Terrain-Navi mit besonders hellem und mit Handschuhen bedienbaren 6-Zoll HD-Touchdisplay
- Extra robust und für extreme Bedingungen entwickelt
- Turn-By-Turn Navigation auf Straßen, unbefestigten Strecken und Wegen, inklusive Garmin Adventurous Routing™, topografischen Karten und Tracks4Africa
- HD-Satellitenbilder als WLAN-Download verfügbar
- Fahrzeugspezifische Routenführung für Europa
- Outdoor Maps+ kompatibel (Abo erforderlich) für zusätzliche Premium-Karten wie HD Relief Shading
- Tread® App kompatibel, inklusive Group Ride Mobile
- Integrierte ABC-Sensoren und inReach® kompatibel
- Schneemobil Trails für Finnland, Norwegen & Schweden
- Kompatibel mit dem Lenker-Controller (separat erhältlich)



KEY FEATURES

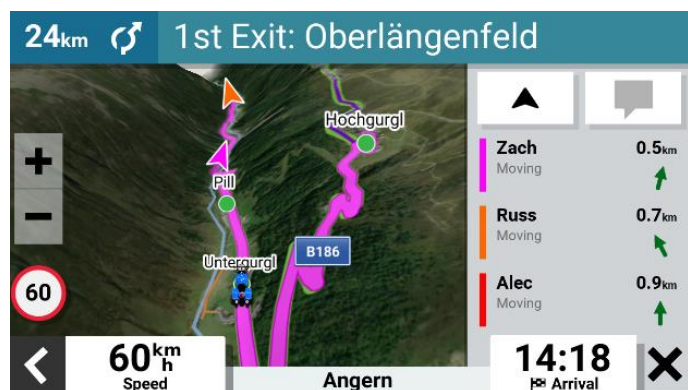
ROBUSTES DESIGN

Das Navi hat ein hochauflösendes 6-Zoll Touchdisplay, das besonders hell und mit Handschuhen bedienbar ist. Es wurde speziell entwickelt, um extremen Temperatur- und Wetterbedingungen (IP67-Klassifizierung für Staub- und Wasserdichtigkeit) auf rauen Offroad-Abenteuern zu widerstehen. Der optimierte Prozessor bietet eine höhere Leistung, u.a. für Kartenaufbau und Routenberechnungen.



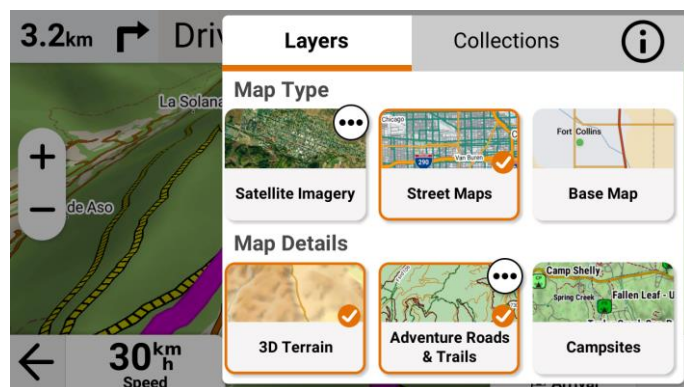
GROUP RIDE MOBILE

Orte Freund*innen auf deinem kompatiblen Smartphone oder Tread, wenn ihr alle in der Tread® App Group Ride Mobile verwendet.



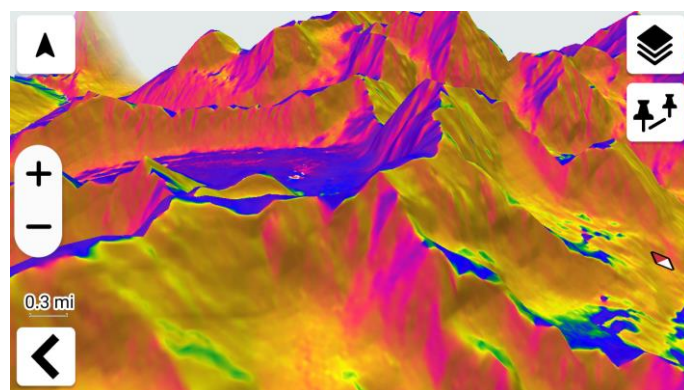
STRASSEN- UND GELÄNDEKARTEN

Nutze vorinstallierte topografische Karten mit 3D-Gelände sowie Straßenkarten für Europa, Afrika (einschließlich Tracks4Africa) und den Nahen Osten. Das Navi umfasst auch die Garmin Adventurous Routing™-Option, um dich auf den meisten unbefestigten Straßen zu navigieren. Nord- und Südamerika, Australien und Neuseeland sind als kostenlose Downloads über den Kartenmanager des Navis verfügbar.



GARMIN OUTDOOR MAPS+ KOMPATIBEL

Erwirb ein Outdoor Maps+ Abonnement und erhalte Zugriff auf Premium-Karteninhalte, darunter Geländeschattierung mit Darstellung von Höhenunterschieden, Hangneigung, Hangexposition u.v.m..

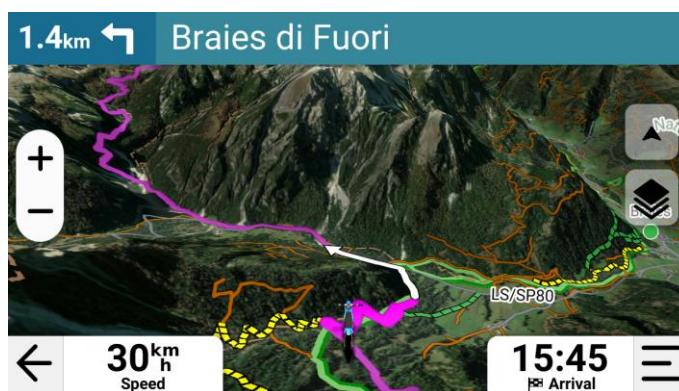


KEY FEATURES**NAVIGATION MIT ABBLIEGEHINWEISEN**

Bei der Trailnavigation mit Abbiegehinweisen kannst du dank Karteninhalten von OSM-Karten auf unbefestigten Straßen und Trails zu fahren (einschließlich Schneemobil-Trails in Schweden, Finnland und Norwegen).

**DETAILLIERTE SATELLITENBILDER**

Lade ohne Abonnement Satellitenbilder per WLAN direkt auf das Navi herunter, um hochauflösende Luftansichten von Routen und Gelände zu sehen.



KEY FEATURE	KEY FEATURE BESCHREIBUNG
FAHRZEUGSPEZIFISCHES ROUTING	Detaillierte Straßenkarten von Europa ermöglichen ein spezielles Routing entsprechend der Größe und des Gewichts des Fahrzeugs.
SYNCHRONISIEREN VON PRODUKTEN	Verwende die mobile Tread App, um Wegpunkte, Tracks, Routen und Sammlungen auf deinen gesamten Produkten und dem Tread 2 Navi zu synchronisieren.
ABC-SENSOREN	Damit du dich auch in schwierigem Gelände zurechtfindest, sind Sensoren wie ein Höhenmesser, ein Barometer, ein Kompass und Anzeigen für die Längs- und Seitenneigung in das Navi integriert.
ROUTENFÜHRUNG ÜBERALL	Verwende Abbiegehinweise mit Ansage von Straßennamen, wenn du mit dem Tread 2 wieder zurück in der Zivilisation bist und auf der Straße navigieren möchtest. Dazu gehören Warnungen vor scharfen Kurven, Tempoänderungen u.v.m.
TEILE DEINE LIEBLINGSROUTEN	Sende GPX-Dateien problemlos vom Smartphone oder anderen Quellen an das Tread 2 Navi. Über die Tread App auf deinem kompatiblen Smartphone kannst du GPX-Dateien mit anderen Fahrer*innen teilen.
LIVE-WETTERDATEN	Ist für deine Route schlechtes Wetter angesagt? Koppelte den Tread 2 mit deinem kompatiblen Smartphone und lade die Tread App herunter, um auf Live-Wetterdaten, Unwetterwarnungen, animierte Radarbilder u.v.m. zuzugreifen.
CAMPINGPLÄTZE	Auf dem Tread 2 ist ein Verzeichnis mit Campingplätzen und Einrichtungen von ACSI™, Campercontact™ und Trailer's PARK™ bereits vorinstalliert.
MUSIK FÜR DIE FAHRT	Über einen integrierten Media Player kannst du problemlos auf deinem kompatiblen Smartphone gespeicherte Musik wiedergeben und über das Display des Navis steuern. Die Tonausgabe erfolgt über deinen Helm oder dein Headset mit Bluetooth®-Technologie.
LENKER-CONTROLLER	Bediene die Karte per Knopfdruck und lass deine Hände beim Fahren am Lenker, wenn du das Navi mit dem kabelgebundenen Lenker-Controller (separat erhältlich) koppelst.
PERFEKTE HUNDEORTUNG	Koppele den Tread 2 drahtlos mit deinem kompatiblen Garmin Hundeortungsgerät und schon kannst du deine Sporthunde im Feld orten und wieder einfangen. Du siehst Markierungen für jeden Hund in Tracking-Reichweite, wobei die Informationen überlagert direkt auf der Kartenseite des Navis angezeigt werden.

PRODUKTVERGLEICH

Tread® 2



Tread® - SxS Edition



Tread® - Overland Edition



Tread® XL - Overland Edition



zūmo® XT2

ALLGEMEIN

Produktabmessungen & -gewicht	15,6 x 8,9 x 2,5 cm 340 g	20,7 x 16,9 x 3,1 cm 646 g	20,7 x 16,9 x 3,1 cm 646 g	25,2 x 19,9 x 3,1 cm 930 g	15,6 x 8,9 x 2,5 cm 340 g
Displaydiagonale & -typ	6 Zoll (15,3 cm) TFT	8 Zoll (20,3 cm) TFT	8 Zoll (20,3 cm) TFT	10,1 Zoll (25,7 cm) TFT	6 Zoll (15,3 cm) TFT
Displaygröße & -auflösung (in Pixel)	13,3 x 7,5 cm 1.280 x 720	17,2 x 10,8 cm 1.280 x 800	17,2 x 10,8 cm 1.280 x 800	21,7 x 13,6 cm 1.280 x 800	13,3 x 7,5 cm 1.280 x 720
Drehbar & Handschuh kompatibel	■ ■	■ ■	■ ■	■ ■	■ ■
Schutzklasse & FalltestEinstufung	IP6X, IPX7 MIL-STD-810	IP6X, IPX7 MIL-STD-810	IP6X, IPX7 MIL-STD-810	IP6X, IPX7 MIL-STD-810	IP6X, IPX7 MIL-STD-810
Batterietyp & -laufzeit	Li-Ion bis zu 7 h (bis zu 5 h bei 100% Helligkeit)	Li-Ion bis zu 6 h (bis zu 1 h bei 100% Helligkeit)	Li-Ion bis zu 6 h (bis zu 1 h bei 100% Helligkeit)	Li-Ion bis zu 6 h (bis zu 1 h bei 100% Helligkeit)	Li-Ion bis zu 7 h (bis zu 5 h bei 100% Helligkeit)
Interner Speicher	64 GB	64 GB	64 GB	64 GB	32 GB
Lenker-Controller kompatibel	■	■	■	■	■
Garmin Outdoor Maps+ kompatibel	■	■	■	■	■
Trails für Schneemobile	■				
Turn-By-Turn Trail-Navigation	■	■	■	■	
Satellitenbilder-Download inklusive	■	■	■	■	■
Fahrzeugspezifische Routenführung	■		■	■	
Smart Notifications via Drive™ App	■	■	■	■	■
Karten-/Software-Updates via WLAN	■	■	■	■	■
Garmin Echtzeit-Dienste via App	■	■	■	■	■
Anrufe über Bluetooth®	Ja - mit Bluetooth®-Helmern, -Headsets oder -Smartphones. BLE fähig)	Ja - mit Bluetooth®-Helmern, -Headsets oder -Smartphones. BLE fähig)	Ja - mit Bluetooth®-Helmern, -Headsets oder -Smartphones. BLE fähig)	Ja - mit Bluetooth®-Helmern, -Headsets oder -Smartphones. BLE fähig)	Ja - mit Bluetooth®-Helmern, -Headsets oder -Smartphones. BLE fähig)
Längs- und Seitenneigungssensoren	■	■	■	■	
Group Ride Tracker kompatibel	■	■ (im Lieferumfang)	■	■	■
Group Ride Mobile kompatibel	■	■	■	■	■
inReach® Satellitenkommunikation (Abonnement erforderlich)	Mit bestimmten inReach® Geräten kompatibel	Integrierte inReach® Technologie	Integrierte inReach® Technologie	Integrierte inReach® Technologie	Mit bestimmten inReach® Geräten kompatibel
Mit bestimmten Garmin GPS-Hundeortungsgeräten kompatibel	■	■	■	■	
Garmin PowerSwitch™ kompatibel	■	■	■	■	■

PORTFOLIO



LIEFERUMFANG		HINWEIS		
Tread® 2, Rohrmontagesatz, Netzkabel, USB-Kabel und Dokumentation		Der Vertrieb dieses Produktes fällt unter die vertikale Gruppenfreistellungsverordnung (kurz: Vertikal-GVO oder engl. VBER).		
ARTIKELBEZEICHNUNG	ART.NR.	EAN	UVP	
Tread® 2	010-02972-10	0753759344757	CHF 699.90	

VERPACKUNGS- UND LOGISTIKDATEN



Verpackungsabmessungen	19 x 9,9 x 12 cm
Verpackungsgewicht	728 g
Master Karton Abmessungen	37,6 x 26,4 x 41 cm
Master Karton Gewicht	7,9 kg
Master Karton Menge	36
Herstellungsland	Taiwan (Kabel aus China, Taiwan oder den Philippinen)
Zolltarifnummer	8526912099

KOMPATIBLE APPS & ABONNEMENTS

TREAD® APP



Die perfekte App für alle Offroad-Enthusiasten, die noch mehr Freiheit genießen möchten. Synchronisiere dein Smartphone und/oder Tablet drahtlos über die Tread® App mit dem kompatiblen Garmin Navi und nutze die vielfältigen smarten Möglichkeiten auf deinen Geländetouren.



Mit Group Ride mobil werden bis zu 20 Freunde auf der Karte deines Smartphones und Tread-Geräts geortet*.



Kopple die App mit einem Tread-Navi, um Wegpunkte und andere Reisedaten auf verschiedenen Geräten zu sehen.



Verwende den Routenplaner auf deinem Smartphone mit denselben Karten, Fahrzeugprofilen und Routenpräferenzen wie auf deinem Tread-Gerät.



Importiere und exportiere problemlos GPX-Dateien, um neue Routen auszuprobieren oder deine Lieblingstouren erneut zu fahren.

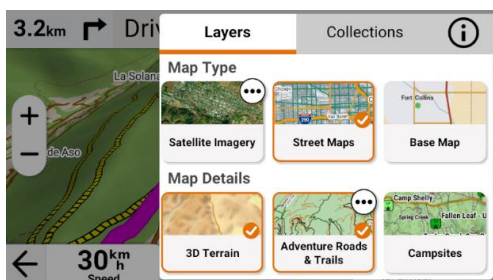


Sieh dir Live Wetterdaten auf deinem Tread-Navi an, wenn es mit der Tread App auf dem Smartphone gekoppelt ist.



Lasse dein Smartphone sicher verstaut und erhalte trotzdem Nachrichten und Alarme auf dem Display des Tread-Geräts.

OUTDOOR MAPS+



Mit Outdoor Maps+ kannst du auf eine große Vielfalt von Premium-Karteninhalten für mehr als 25 Länder auf der ganzen Welt zugreifen. Diese Kartendaten werden regelmäßig aktualisiert und direkt per WLAN auf deinem kompatiblen Garmin Produkt bereitgestellt.



Sieh dir dank mehrerer Kartenebenen Höhenkonturen, Satellitenbilder u.v.m. an.



Per WLAN werden aktuelle Kartendaten einfach und direkt auf dein kompatibles Garmin Produkt heruntergeladen.



Inhalte werden regelmäßig aktualisiert und erweitert, um dir aktuelle Informationen bereitzustellen.



Greife mit einem einzelnen Abonnement auf all deinen kompatiblen Garmin Produkten auf Premium-Karten zu.

KOMPATIBLE PRODUKTE**LENKER-CONTROLLER**

NEU



Art. Nr.: 010-02974-00
EAN: 0753759344771

UVP: CHF 149.90

GROUP RIDE TRACKER

Art. Nr.: 010-13087-06
EAN: 0753759291990

INREACH® MINI 2

Art. Nr.: 010-02602-02
EAN: 0753759259525

INREACH® MESSENGER PLUS

Art. Nr.: 010-02887-00
EAN: 0753759336448

PASSENDES ZUBEHÖR

	ART.NR.	EAN	ARTIKELBEZEICHNUNG	UVP
	010-02466-00	0753759259525	Garmin PowerSwitch™	CHF 559.90
	010-10962-10	0753759162832	Lenkerhalterungskit	CHF 49.00
	010-13285-03	0753759317409	Motorrad-Anschlusskabel 2 Blankdrähte auf 3-pin Pogo Stecker	CHF 39.90
	010-13285-02	0753759317393	Kfz-Anschlussset mit Saugnapfhalterung und Autoladegerät	CHF 24.90
	010-12998-04	0753759256630	Rohrmontagesatz mit Manschette, 1-Zoll Kugeladapter und Verbindungsarm	CHF 59.90
	010-02609-00	0753759277482	Garmin BC™ 50	CHF 199.90

Zusätzliches Zubehör unter [Garmin.com](https://www.garmin.com)

¹Die Kartendaten unterliegen bei einigen Routenvorschlägen für Straßen und Trails ggf. Einschränkungen. Halte dich bei der Führung des Fahrzeugs zu jeder Zeit an die Anweisungen auf Straßenschildern und achte auf die jeweiligen Straßenbedingungen. Garmin-Produkte mit OpenStreetMap-Daten sind ausschließlich als zusätzliche Navigationshilfe vorgesehen.

²Nicht in allen Gebieten verfügbar. Die Eingabe der Profildaten des Fahrzeugs garantiert nicht, dass diese Profildaten in allen Routenvorschlägen berücksichtigt werden. Die Anweisungen auf Straßenschildern sind zu jeder Zeit einzuhalten. Außerdem müssen die jeweiligen Straßenbedingungen und zulässigen Geschwindigkeiten beachtet werden.

³Satellitenabonnement erforderlich. In einigen Gerichtsbarkeiten ist die Verwendung von Satelliten-Kommunikationsgeräten gesetzlich geregelt oder untersagt. Es liegt in deiner Verantwortung, alle geltenden Gesetze in den Gerichtsbarkeiten zu kennen und zu befolgen, in denen das Gerät verwendet werden soll.

Satellitenbilder mit © 2024 Maxar Technologies (das Datum der Satellitenbilder kann unterschiedlich sein). OpenStreetMap ist eine Marke der OpenStreetMap Foundation und wird mit deren Genehmigung verwendet. Dieses Produkt wird nicht von der OpenStreetMap Foundation empfohlen noch ist es mit der OpenStreetMap Foundation verbunden. Wi-Fi ist eine eingetragene Marke der Wi-Fi Alliance. Die Wortmarke Bluetooth und die Bluetooth-Logos sind eingetragene Marken von Bluetooth SIG, Inc. und werden von Garmin ausschließlich unter Lizenz verwendet.